

Neubau Containerterminal Hafen Shuwaikh, Kuwait

HAFENBAU /
HOCHBAU



Der Hafen Shuwaikh liegt an der Küstenlinie von Kuwait. Sellhorn wurde in Kooperation mit HPC von der Kuwait Port Authority für die Erstellung einer Machbarkeitsstudie sowie der anschließenden Entwurfsplanung für ein neu zu errichtendes Container Terminal beauftragt. Der zu erbringende Leistungsumfang gliederte sich hierbei in mehrere Phasen: Die 1. Phase bestand aus einer Machbarkeitsstudie, in der mehrere Optionen erarbeitet und hinsichtlich langfristiger Entwicklungen des Hafens bewertet worden sind. Mit der 2. Phase wurde die Entwurfsplanung für die favorisierten Varianten sowie, einhergehend mit der 3. Phase, entsprechende Ausschreibungsunterlagen erstellt und bearbeitet.

Phase I:

Die folgenden Planungsgrundlagen sind von Sellhorn bewertet und beschrieben worden:

- Bemessungsschiffe sowie einhergehende Anforderungen an die Hafensohle.
- Evaluierung der Zufahrts- und Ausfahrtmöglichkeiten einschließlich benötigter Wendekreise für Container Schiffe.
- Statische Bemessung von Kaianlagen im Bestand, design Parameter und Empfehlungen für zukünftige Kaianlagen.
- Aufbereitung und Bewertung der Bodenkennwerte einschließlich Erdbebengefährdung.
- Bewertung der erforderlichen Terminalflächen.
- Auswertung diverser Kaimauerkonzepte (4 Optionen).
- Kostenschätzung für verschiedene Optionen einschließlich benötigter Ausrüstung.

Phase II:

Entwurfsplanung und Berechnungen der favorisierten Optionen resultierend auf den Erkenntnissen der ersten Phase. Die folgenden Punkte wurden betrachtet:

- Baggermaßnahmen
- Aufhöhungsarbeiten
- Bodenverdichtung bzw. Verbesserungen
- Ausstattung der Kaimauer einschließlich der Anbindung an die Infrastruktur
- Planung der Infrastruktur

Projekt-Nr. 0819

Auftraggeber:

Kuwait Port Authority, Kuwait

Bauvolumen:

300 Mio. Euro

Leistungsumfang:

Machbarkeitsstudie
Entwurfsplanung
Ausschreibungsunterlagen

Zeitraum:

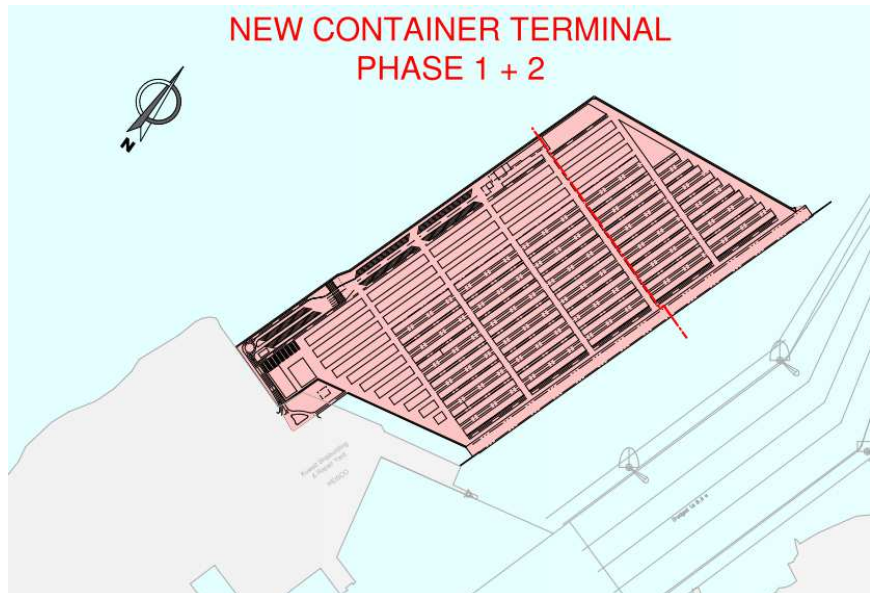
2008 – 2010

Zusammenarbeit:

HPC Hamburg Port Consulting

Phase III:

Basierend auf dem Design der Phase II wurden die Ausschreibungsunterlagen erstellt, diese beinhalteten unter anderem das Bieterverfahren, gesetzliche und technische Anforderungen, Zeichnungen, Spezifizierungen des erforderlichen Equipments, Massenermittlung, Aufbereitung der Vertragsbedingungen usw.

HAFENBAU /
HOCHBAU

Projekt-Nr. 0819

Sellhorn Ingenieurgesellschaft mbH, Teiffeld 5, 20459 Hamburg, Tel +49 (0)40 36 12 01-0, Fax +49 (0)40 36 12 01-28
info@sellhorn-hamburg.de, www.sellhorn-hamburg.de