

Vertiefung des Zufahrtskanals Hafen Shuwaikh, Kuwait



Der Hafen Shuwaikh, einschließlich des Zufahrtskanals, liegt an der Küstenlinie von Kuwait. Beruhend auf Planungen zum Ausbau des Hafens, der Errichtung eines neuen Container Terminals sowie der Sanierung der Kaianlagen 1-7, wurde Sellhorn in Kooperation mit HPC von der Kuwait Port Authority der Auftrag zur Anpassung des Zufahrtskanals erteilt. Der Auftrag beinhaltet neben der Planung und Ausschreibung des Zufahrtskanals auch die entsprechenden Leistungen zur Umsetzung von Ausbaggerungsmaßnahmen sowie Bodenerkundungen.

Der bestehende Zufahrtskanal wurde im Jahre 1998 auf einer Länge von 8,0 km, einer Tiefe von -8,5 mCD (Chart Datum) und einer Breite von 152 m ausgebaut. Im Zuge von Bodenerkundungen im Jahr 2002 wurde eine durch Sedimentation stark verringerte Wassertiefe festgestellt.

Die erbrachten Leistungen zur Anpassung des Zufahrtskanals gliederten sich in die unten aufgeführten Punkte auf.

- Bewertung der Anforderungen an den Zufahrtskanal mit Hinblick auf den geplanten Ausbau des Hafens sowie der Containermarktentwicklung in Kombination mit der steigenden Entwicklung bei Schiffsgrößen.
- Festlegung von Bemessungsschiff sowie einhergehenden Anforderungen an die Hafensohle.
- Bemessung der Zufahrts- und Ausfahrtsmöglichkeiten einschließlich Signalzeichen und benötigter Wendekreise für Container Schiffe.
- Bewertung der Bodenkennwerte einschließlich Empfehlung für die erforderliche Böschung im Randbereich des Zufahrtskanals.
- Erstellung eines Bodenerkundungskonzeptes einschließlich Bohransatzpunkte.
- Kostenschätzung für den geplanten Ausbau einschließlich Ausbaggerungsmaßnahmen und Bodenerkundungen.
- Erstellung der Ausschreibungsunterlagen. Diese beinhalteten unter anderen das Bieterverfahren, gesetzliche und technische Anforderungen, Zeichnungen, Spezifizierungen des erforderlichen Equipments, Massenermittlung, Aufbereitung der Vertragsbedingungen usw.
- Begleitung und Unterstützung bei der Auswertung des Bieterverfahrens.

Projekt-Nr. 0819

Auftraggeber:

Kuwait Port Authority, Kuwait

Bauvolumen:

500 Mio. Euro

Leistungsumfang:

Ausführungsplanung
Ausschreibungsunterlagen

Zeitraum:

2009 – fortlaufend

Zusammenarbeit:

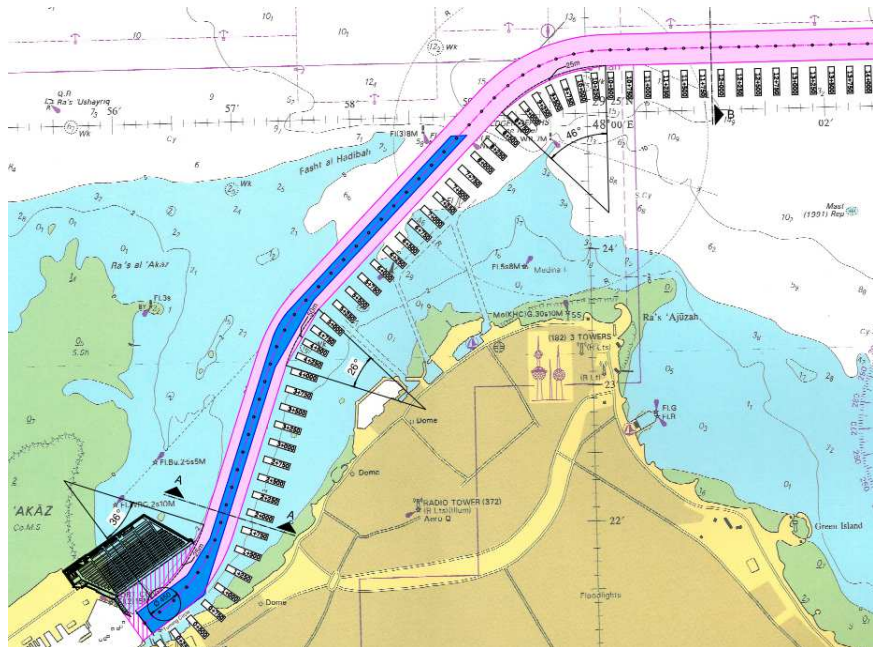
HPC Hamburg Port Consulting



Basierend auf vorgegebenen Anforderungen zum Ausbau des Hafens ist folgende Ausbauvariante erarbeitet worden.

HAFENBAU /
HOCHBAU

Vertiefung des Kanals unter Einbeziehung Bemessungsschiff (4000 – 6000 TEU, Tiefgang bis 13 mCD) auf -14,5 mCD. Ausweitung von 152 m auf 420 m Breite (zweispuriger Begegnungsverkehr) mit einer 1:8 geneigten Böschung.



Projekt-Nr. 0819

Sellhorn Ingenieurgesellschaft mbH, Teiffeld 5, 20459 Hamburg, Tel +49 (0)40 36 12 01-0, Fax +49 (0)40 36 12 01-28
info@sellhorn-hamburg.de, www.sellhorn-hamburg.de