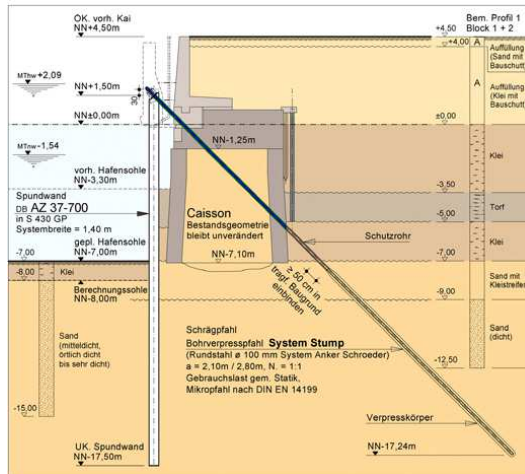


Kaimauer Hübnerkai

SANIERUNG /
DENKMALSCHUTZ



Querschnitt Kaimauer

Die Kaimauer Hübnerkai befindet sich am südlichen Rand der HafenCity Hamburg, einem Stadtentwicklungsprojekt im Hamburger Hafen. Die vorhandene Uferwand wird durch die vorgesetzte neue Kaimauer ertüchtigt.

Die Kaimauer weist eine Länge von ca. 280 m auf und besteht aus einer Spundwand mit aufgesetztem Stahlbetonholm und einer Rückverankerung aus Bohrerpresspfählen.

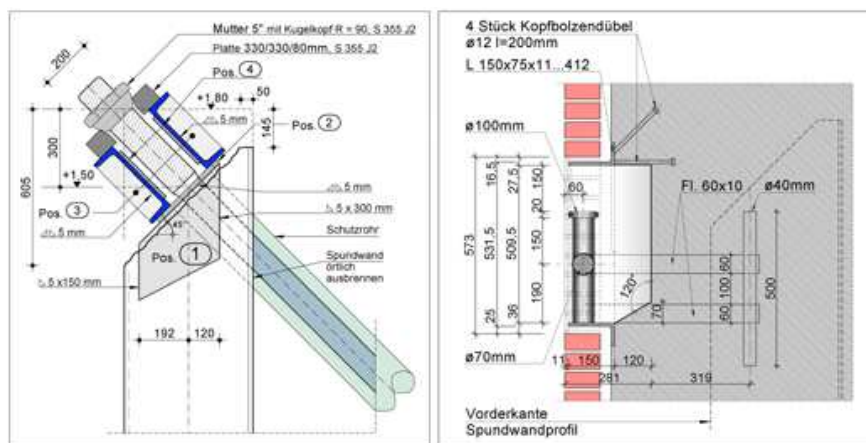
Der Kaimauerholm wird auf der Wasserseite mit Verblendmauerwerk verkleidet. Die Ausführungsplanung der Sellhorn Ingenieurgesellschaft umfasste alle Gewerke und beinhaltete Rammpläne, Ankerpläne für die Bohrerpresspfähle, Schal- und Bewehrungspläne, Mauerwerkspläne, Stahlbaupläne für die Kaimauerausrüstung und weitere Detailpläne.

Auftraggeber:
Josef Möbius Bau-
Aktiengesellschaft GmbH, Bereich
Wasserbau Stralsund

Bauvolumen:
ca. 5,0 Mio. €

Leistungsumfang:
Ausführungsplanung

Zeitraum:
2009



Anker Detail

Schutthalter Detail

Projekt-Nr. 0910

Sellhorn Ingenieurgesellschaft mbH, Teiffeld 5, 20459 Hamburg, Tel +49 (0)40 36 12 01-0, Fax +49 (0)40 36 12 01-28
info@sellhorn-hamburg.de, www.sellhorn-hamburg.de